

RÉDUCTION FISCALE

Pour les particuliers*

(Art. 200 du code général des impôts) : si vous êtes imposable, 66% du montant de vos dons sont déductibles de votre d'impôt sur le revenu dans la limite de 20 % de votre revenu imposable.

***un don de 50€ ne vous coûte que 17€**

Pour les entreprises

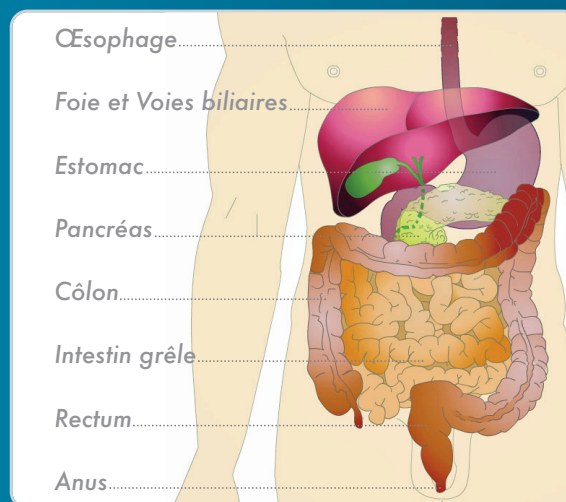
(Art. 238 bis du code général des impôts) : l'ensemble des versements au titre du mécénat vous permet de bénéficier d'une réduction d'impôt sur le revenu ou les sociétés de 60 % du montant des versements pris dans la limite de 0,5% du chiffre d'affaire.

■ Pour chaque don, vous recevrez un reçu fiscal témoignant de votre générosité et vous permettant de bénéficier de la réduction d'impôt.

Mars 2009

LES MALADIES DE L'APPAREIL DIGESTIF

Ce sont les maladies et les cancers qui touchent l'œsophage, l'estomac, l'intestin grêle, le côlon, le rectum l'anus, le foie et les voies biliaires, ainsi que le pancréas.



17% de la population française souffre d'une maladie de l'appareil digestif plus ou moins sévère :

ulcères, hépatites, cirrhose, gastro-entérite, hémorroïdes, maladie de Crohn, cancers du foie, du pancréas, du côlon ...

En France, les maladies de l'appareil digestif :

- regroupent environ 800 maladies
- constituent la 1^{ère} cause d'hospitalisation
- représentent 25% de l'ensemble des cancers
- sont la cause de plus de 70 000 décès par an.

■ Pour plus d'information : www.snfge.org

La Société Nationale Française
de Gastro-Entérologie
est la société savante de référence
des maladies et des cancers
de l'appareil digestif

Société Nationale Française
de Gastro-Entérologie

SNFGE

SNFGE - Service d'Hépatogastroentérologie
Hôpital Robert Debré - 51092 Reims - T : +33 (0)3 26 35 94 31
www.snfge.org

La Société Nationale Française de Gastro-Entérologie (SNFGE), est la société savante de référence des maladies et des cancers de l'appareil digestif.

Fondée en 1947, elle regroupe les médecins et chercheurs experts francophones de la discipline. C'est une association loi 1901 reconnue d'utilité publique.

■ SES PRINCIPALES MISSIONS:

Développer la Recherche

Lancer et financer des bourses de recherches médicales et scientifiques en hépato-gastroentérologie afin d'améliorer les connaissances et les traitements des maladies de l'appareil digestif.

Améliorer la qualité des soins

Établir des recommandations médicales à destinations des professionnels de santé, organiser des actions de formation médicale continue, participer à l'évaluation des pratiques professionnelles afin d'améliorer la prise en charge des patients, et contribuer à la prévention des maladies de l'appareil digestif.

Informier

Diffuser les connaissances et les dernières avancées sur les maladies de l'appareil digestif auprès des professionnels de santé et du grand public.

■ SES ACTIONS:

- 4 millions d'euros dédiés à la recherche médicale et scientifique des maladies de l'appareil digestif depuis 10 ans.
- Diffusion d'informations via son site www.snfge.org: site Internet francophone de référence des maladies de l'appareil digestif, certifié HON (label de fiabilité et de crédibilité de l'information médicale des sites français de santé).

- Réalisation de publications destinées au grand public et aux professionnels de santé (*Thésaurus de cancérologie digestive, Livre Blanc de l'Hépatogastroentérologie...*).
- Participation à des actions de prévention et d'information destinées aux patients et au grand public (*cancer colorectal, dépistage des cancers digestifs, reflux gastro-œsophagien, maladie de Crohn...*).
- Collaboration avec des associations de patients (*Association François Aupetit, SOS Hépatites...*), des institutions et organismes publics (*Ministère de la Santé, INCa...*).
- Établissement de recommandations médicales et de pratiques professionnelles en lien avec la Haute Autorité de Santé (HAS).
- Organisation du plus grand congrès francophone d'Hépatogastroentérologie et d'Oncologie Digestive.
- Partenariat avec les autres sociétés savantes et les organismes professionnels impliqués dans le domaine des maladies de l'appareil digestif.

◆ L'hépatogastroentérologie

L'hépatogastroentérologie est la discipline médicale en charge des maladies et des cancers de l'appareil digestif. Cette spécialité a le champ d'action le plus étendu: maladies et cancers de l'œsophage, de l'estomac, de l'intestin grêle, du côlon, du rectum, de l'anus, du pancréas, du foie et des voies biliaires.

L'hépatogastroentérologue est le médecin spécialiste du diagnostic et du traitement de ces maladies. Il travaille en lien étroit avec d'autres spécialistes: chirurgiens digestifs, radiologues, oncologues, anatomopathologistes, nutritionnistes, etc.

Une des spécificités de l'hépatogastroentérologue est la réalisation d'endoscopies, une technique médicale utilisée pour établir un diagnostic ou traiter une maladie, grâce à un tube optique inséré chaque fois que cela est possible par les voies naturelles (bouche, anus...).

En France, près de 3500 gastro-entérologues exercent en secteur libéral et hospitalier.

■ BULLETIN DE DON



À retourner avec votre don à la SNFGE
Service d'Hépatogastroentérologie
Hôpital Robert Debré – 51092 Reims

⇒ Oui, je souhaite aider la SNFGE à développer la recherche médicale et scientifique en hépatogastroentérologie en faisant un don d'un montant de:

20 € 50 € 100 €

AUTRE MONTANT: _____ €

NOM: _____

PRÉNOM: _____

ADRESSE: _____

CODE POSTAL: _____

VILLE: _____

Conformément à la loi « Informatique et Libertés » du 6 janvier 1978, vous disposez d'un droit d'accès, de suppression et de rectification aux données personnelles vous concernant en vous adressant à notre association.

Nous avons besoin de vous pour faire avancer la Recherche!